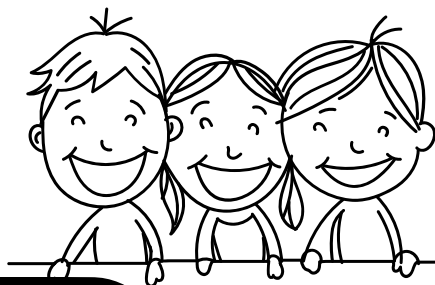


# AGGETTIVI INDEFINITI

Gli aggettivi indefiniti indicano in modo impreciso la quantità o la qualità di persone, animali o cose di cui si parla.



[maestraagnese.com](http://maestraagnese.com)

MASCHILE  
SINGOLARE

MASCHILE  
PLURALE

FEMMINILE  
SINGOLARE

FEMMINILE  
PLURALE

Alcuno  
Altro  
Certo  
Ciascuno  
Diverso  
Molto  
Nessuno  
Ogni  
Parecchio  
Poco  
Qualche  
Qualunque  
Qualsiasi  
Tale  
Tanto  
Tropo  
Tutto  
Vario

Alcuni  
Altri  
Certi  
—  
Diversi  
Molti  
—  
—  
Parecchi  
Pochi  
—  
—  
—  
Tali  
Tanti  
Troppi  
Tutti  
Vari

Alcuna  
Altra  
Certa  
Ciascuna  
Diversa  
Molta  
Nessuna  
Ogni  
Parecchia  
Poca  
Qualche  
Qualunque  
Qualsiasi  
Tale  
Tanta  
Troppa  
Tutta  
Varia

Alcune  
Altre  
Certe  
—  
Diverse  
Molte  
—  
—  
Parecchie  
Poche  
—  
—  
—  
Tali  
Tante  
Troppe  
Tutte  
Varie